



TRAVAUX ROUTIERS



Identification des travaux : Remplacement de ponceaux et réfection de pavage

Localisation : À Morin-Heights, sur le Rang 2

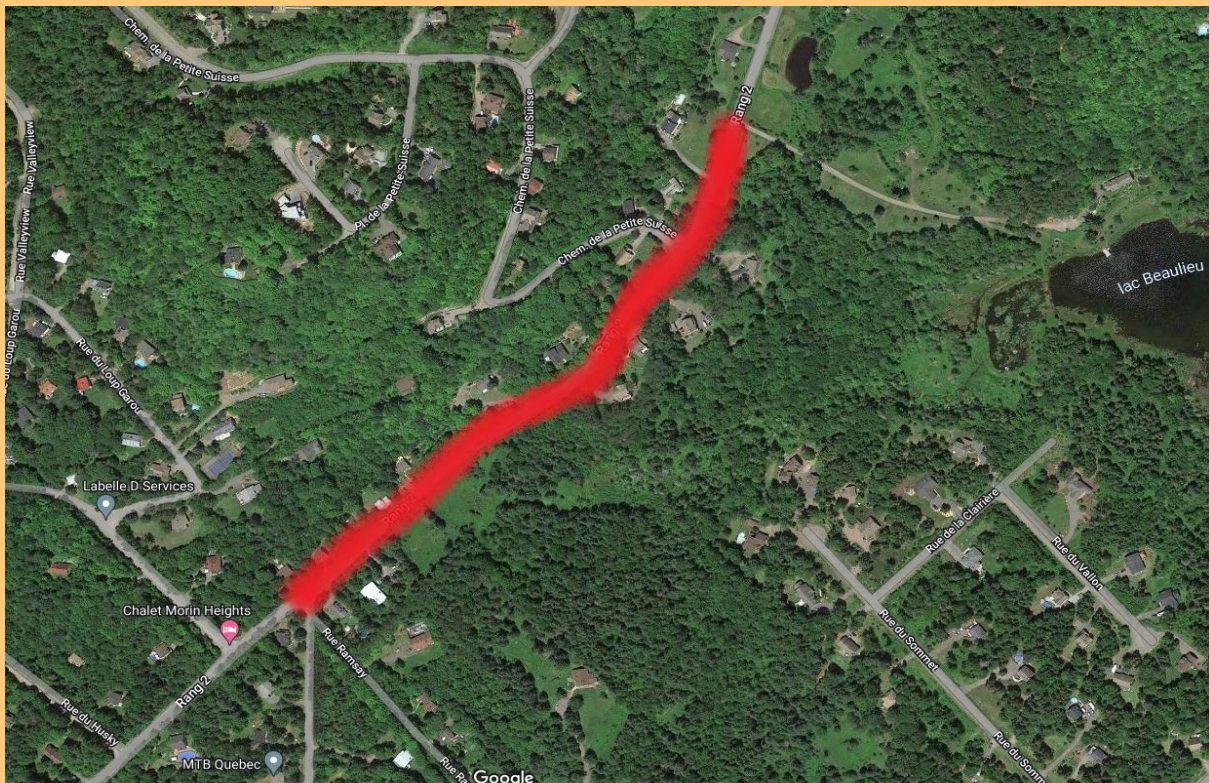
Direction : Est / Ouest

Début : 2022-10-03 **Fin : Prévue le 2022-10-21**

Entrave : Fermeture complète du Rang 2 entre les adresses civiques #92 et # 180
Circulation locale seulement
Le transport scolaire (matin et soir), les véhicules d'urgence et les collectes des matières résiduelles seront maintenues.

Plan de détour : Chemins de contournement

- dans la Municipalité de Morin-Heights, par le chemin du Village
- dans la ville de Saint-Sauveur, par le chemin de la Rivière-à-Simon et l'avenue de l'Église
- dans la ville de Sainte-Adèle, par le chemin du Lac-Renaud et la montée Binette



Mise à jour : 29 septembre 2022, 14h00